

ZidaBox

KARTA PRODUKTU - skrzynka kontrolna

Zastosowanie

Skrzynka kontrolna do rewizji odpływów punktowych na dachach zielonych i żwirowych.

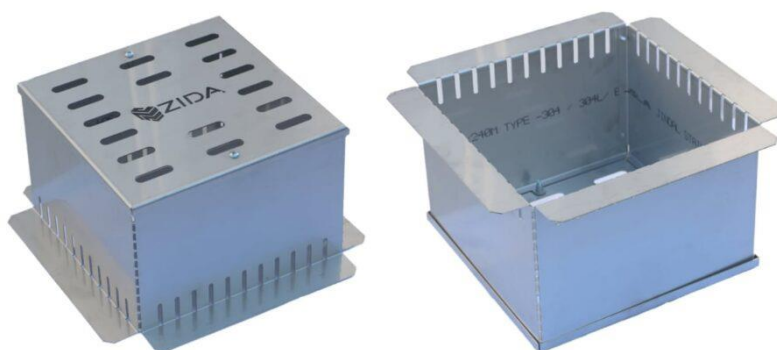
Dane techniczne

Materiał	stal kwasoodporna
Grubość blachy	1,5 mm
Maksymalne obciążenie	250 kg
Wymiar zewnętrzny z kołnierzem	40 x 40 cm
Wymiar zewnętrzny bez kołnierza	30 x 30 cm

Wymiary (WxSxD)

ZidaBox 10	10 x 30 x 30 cm
ZidaBox 15	15 x 30 x 30 cm
ZidaBox 20	20 x 30 x 30 cm
ZidaBox 30	30 x 30 x 30 cm
ZidaBox 40	40 x 30 x 30 cm
ZidaBox 50	50 x 30 x 30 cm
ZidaBox 60	60 x 30 x 30 cm
ZidaBox 80	80 x 30 x 30 cm
ZidaBox 100	100 x 30 x 30 cm

Trwałość minimum 20 lat w gruncie naturalnym przy 4<PH<9



ZIDA Sp. z o.o.

Makowiska,
ul. Radomszczańska 82
98-330 Pajęczno
NIP: 6922513774

www.zida.com.pl

